



LES MFR DU CANTAL

3 établissements proches de chez vous

SOMMAIRE

1 La Fédération Territoriale des MFR de Loire-Auvergne

2 Qu'est-ce qu'une Maison Familiale Rurale ?

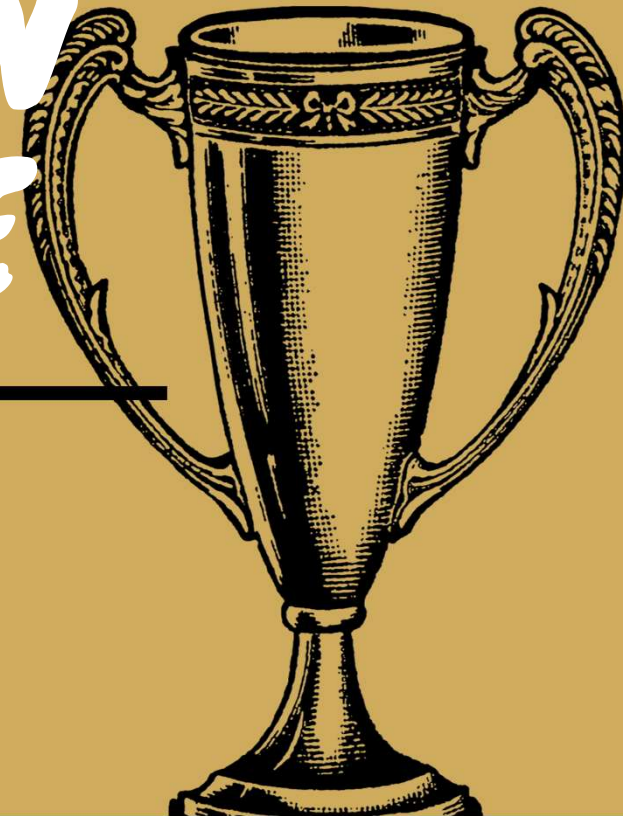
3 Les formations que nous proposons dans le Cantal

4 Découvrez les MFR du Cantal

5 Informations complémentaires

Partie 01

LA FÉDÉRATION TERRITORIALE



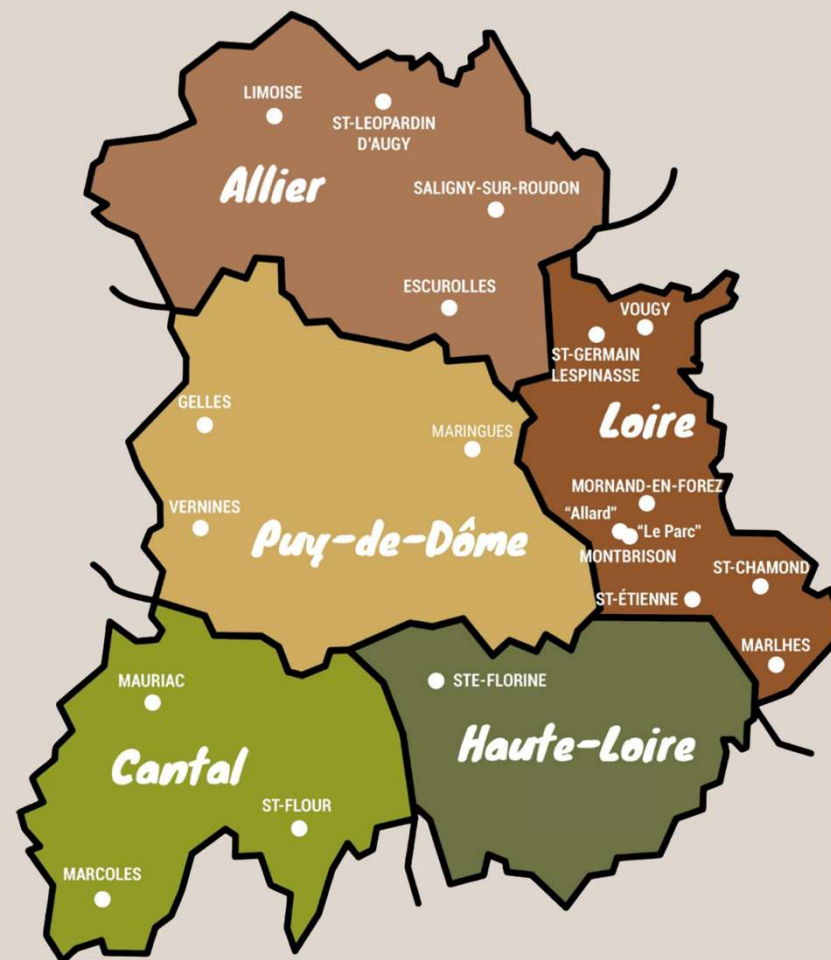
LA FÉDÉRATION TERRITORIALE

LOIRE AUVERGNE

19 MFR en Loire-Auvergne :

- 4 MFR dans l'Allier
- 3 MFR dans le Puy-de-Dôme
- 3 MFR dans le Cantal
- 1 MFR en Haute-Loire
- 8 MFR dans la Loire

Fédération Territoriale des MFR Loire-Auvergne
Établissements de Formation par Alternance



Établissements de formation par Alternance

De la 4^{ème} au BTS,
les 19 MFR en LOIRE AUVERGNE
proposent des formations dans les métiers suivants :



ORIENTATION
4^{ÈME}/3^{ÈME}



**SERVICES À LA
PERSONNE**



**AMÉNAGEMENT
ENVIRONNEMENT
AGRICULTURE
CHEVAL**



FORÊT / PAYSAGE



**BÂTIMENT
CONSTRUCTION
BOIS**



**MÉCANIQUE
AGRICOLE**



COMMERCE



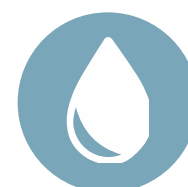
**RESTAURATION
HÔTELLERIE**



**ANIMATION
TOURISME**



**PROPRETÉ
HYGIÈNE**



EAU

Plus de 3 000 jeunes et adultes en formation de la 4^{ème} à la licence pro.
Plus de 70 formations en alternance dans 10 secteurs d'activités.

Partie 02

QU'EST-CE QU'UNE MFR ?



Maison Familiale Rurale

Pourquoi cette appellation ?

MAISON

Parce qu'on vit ensemble, en ½ pension ou en internat, et que tout le monde se connaît.

FAMILIALE

Parce que les parents sont responsables de l'établissement.

RURALE

Parce que le centre de formation est souvent implanté à la campagne.

CONNAÎTRE LES MFR



Organisation

Une **Maison Familiale Rurale** est une association familiale loi 1901 qui a pour objectif de concourir à l'éducation, à la formation des jeunes et des adultes, à leur insertion sociale et professionnelle et de favoriser un développement durable des territoires où l'association est implantée.

Toutes les MFR ont à cœur de poursuivre leur démarche RSO (Responsabilité Sociétale des Organisations) et sont fières d'être labélisées Lucie 26000.

Les MFR ont mis en place une pédagogie basée sur l'alternance qui articule **plusieurs lieux (entreprise/école), plusieurs temps et plusieurs modalités d'apprentissage (pratique/théorie).**



CONNAÎTRE LES MFR



Des écoles pour réussir autrement

Des associations

Les **M**aisons **F**amiliales **R**urales sont d'abord des associations de familles et de professionnels qui, au travers d'un projet de formation des jeunes et des adultes, contribuent au développement des territoires par un réel partenariat.

Sous contrat avec l'Etat

Les diplômes sont reconnus par les différents Ministères et les formations s'inscrivent dans une démarche qualité nationale. Des aides financières aux familles sont possibles, comme les bourses d'études et le fond social lycéen.

Une pédagogie de l'alternance conduisant à une insertion professionnelle remarquable

Se former simultanément en entreprise et à l'école, relier la théorie à la pratique, c'est la pédagogie que développent depuis 80 ans les MFR.

L'alternance permet aux jeunes de réussir de façon remarquable et rapide leur entrée dans le monde du travail.

Toutes les MFR sont certifiées QUALIOP

Cette certification a pour objectif de garantir la qualité des prestations de formation proposées.



CONNAÎTRE LES MFR



Des conditions d'accueil privilégiées

Des établissements à taille humaine permettant un suivi individualisé

L'effectif par MFR se situe entre 60 et 300 élèves. La moyenne par classe est d'environ 20 élèves. Ces éléments favorisent un suivi individualisé de chaque jeune autour de son projet de formation, son projet professionnel, sa progression dans la formation.

Une vie de groupe favorisée par l'internat

Adolescents et adultes trouvent au sein des MFR un cadre de vie de qualité et une formation qui valorisent leurs aptitudes. Cette vie de groupe est favorisée par l'internat qui apprend aux jeunes à se respecter mutuellement : les veillées en sont les moments privilégiés.

Des équipements fonctionnels et modernes

Un espace de travail où le confort de tous est privilégié.

CONNAÎTRE LES MFR



Les atouts de l'alternance

90%

de réussite aux
examens en
2025

Acquérir une expérience
professionnelle

Tisser un réseau de
relations

Accroître ses capacités
d'adaptation

Faire l'apprentissage de
la vie sociale

Se constituer un
portefeuille de
compétences

Prendre des initiatives

Trouver un emploi plus
facilement

Développer le sens de
l'observation et de
l'analyse

Devenir autonome

85%

d'insertion
professionnelle

Partie 03

LES FORMATIONS



Etablissements de formation par Alternance

De la 4^{ème} au BTS

5 secteurs de formations dans le Cantal



ORIENTATION
4^{ÈME}/3^{ÈME}



**SERVICES À LA
PERSONNE**



ANIMATION



**AGRICULTURE
CHEVAL**



PAYSAGE

NOS FORMATIONS



3 MFR dans le Cantal

MAURIAC

www.mfrmauriac.fr

Orientation
4^{ème} / 3^{ème}

Service aux personnes
Paysage

MARCOLES

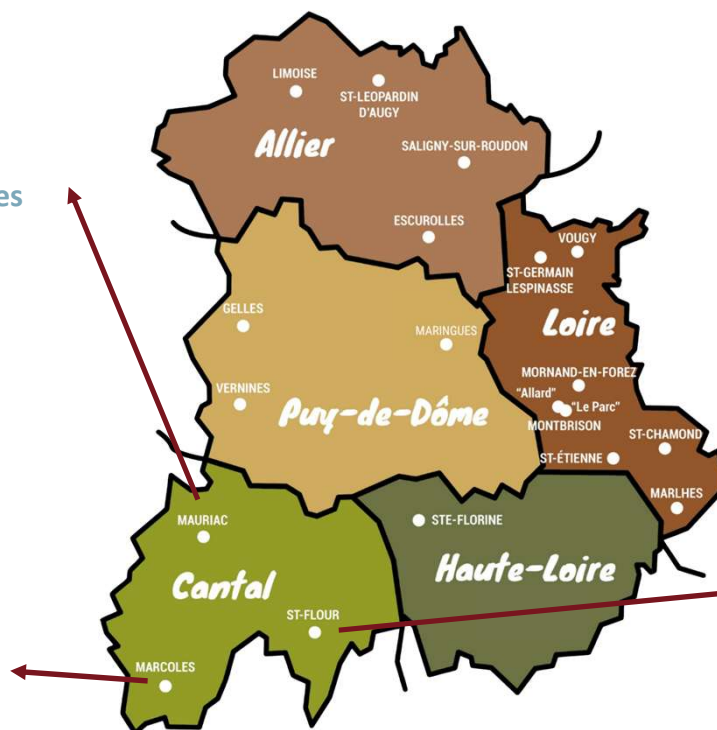
www.mfreo-marcoles.fr

Orientation
4^{ème} / 3^{ème}
Agriculture

Orientation
4^{ème} / 3^{ème}
Service aux personnes
Animation
Cheval

ST FLOUR

www.mfr-saint-flour.com



NOS FORMATIONS



Orientation 4^{ème} / 3^{ème}



Ces classes, grâce à la pédagogie de l'alternance des MFR, permettent aux jeunes de préparer réellement leur orientation vers des CAP, des Baccalauréats professionnels (BAC PRO) et des Brevets de technicien supérieur (BTS).

Les stages se déroulent sous statut scolaire dans des secteurs professionnels variés. Une convention de stage est signée entre une entreprise d'accueil, le jeune, sa famille et la MFR.

L'accès en 4^{ème} de l'enseignement agricole est possible après une classe de 5^{ème} de collège si l'enfant a 14 ans dans l'année d'inscription.

Il est également possible d'accéder à une classe de 3^{ème} après une classe de 4^{ème} de collège.

NOS ATOUTS « donner du sens » : S'orienter vers un métier – Gagner confiance en soi - Réussir le brevet des collèges.

[MFR MAURIAC](#)

[MFR ST FLOUR](#)

[MFR MARCOLES](#)

NOS FORMATIONS



Services aux personnes / Hygiène



CAPa Services Aux Personnes et Vente en Espace Rural- SAPVER



MFR MAURIAC

CAP AEPE Accompagnement Educatif Petite Enfance

DE AES Accompagnement éducatif et social

Titre pro ADVF Assistant De Vie aux Familles

Titre Pro Assistant de Soin en gériatrie

Titre pro Agent de propreté et d'hygiène

Prépa concours paramédicaux

DE Aide Soignant (partenariat IFAS)



MFR ST FLOUR

Les débouchés :

- Accès à différentes formations : Aide maternelle, Aide-soignant, auxiliaire de vie, Infirmier, Educateurs, Ambulancier
- Accès à différents emplois : Responsable de services, Conseillère, Chef de service et de direction dans les MJC, Maisons de retraite, Entreprises d'insertion, Esat, Assistant de direction

NOS FORMATIONS



Animation



BP JEPS ASEC 5 Animation Socio-Educative et Culturelle)



MFR ST FLOUR

Les débouchés : Polyvalent de petites collectivités (accueil, animation, secrétariat), Permanent d'association, animateur en centre de vacances, Réceptionniste en hôtellerie, Agent d'accueil en office du tourisme, syndicat d'initiative, Assistant animateur en centres de vacances et en clubs sportifs, offices de tourisme, centre de loisirs, maisons de quartier, MJC.

NOS FORMATIONS



Cheval



CAPa Palefrenier soigneur
CS Jeunes Chevaux
Bac Pro CGEH Conduite et Gestion de l'Entreprise Hippique
BTSa ACS-Agri Analyse, conduite et stratégie de
l'entreprise agricole
AE animateur Equestre
BP JEPS Activités Equestres
Formation GROOM
DE JEPS parcours entraîneur CSO

MFR ST FLOUR

Les débouchés : Éleveur équin, Accompagnateur de randonnées, Lad-jockey – Lad-driver, Jockey, Cavalier soigneur, Salarié en centre équestre, Cavalier professionnel, Accès au monitorat, Maréchal-Ferrant, Groom

NOS FORMATIONS



Agriculture et mécanique agricole



Agriculture

CAPa Métiers de l'agriculture
BAC PRO CGEA Agriculture Elevage
CCTROV certificat de Compétences Transport
Routier d'Ongulés domestiques et Volailles

MFR MARCOLES

Les débouchés : Dans l'agriculture en tant qu'agriculteur, salarié d'entreprise agricole, technicien, conseiller, responsable d'un service de développement, chef de rayon liquide, responsable achats, commercial.

La mécanique des matériels agricoles regroupe les actions de dépannage et de réparation, de réglage, de révision, de contrôle et de vérification des équipements matériels. Des emplois tels que ouvrier qualifié, mécanicien, agent technique, coordinateur technique, chef d'atelier, technicien de maintenance, responsable de service après vente, chef d'entreprise.

NOS FORMATIONS



Paysage



Bac Pro Aménagements Paysagers
CS Constructions Paysagères



MFR MAURIAC

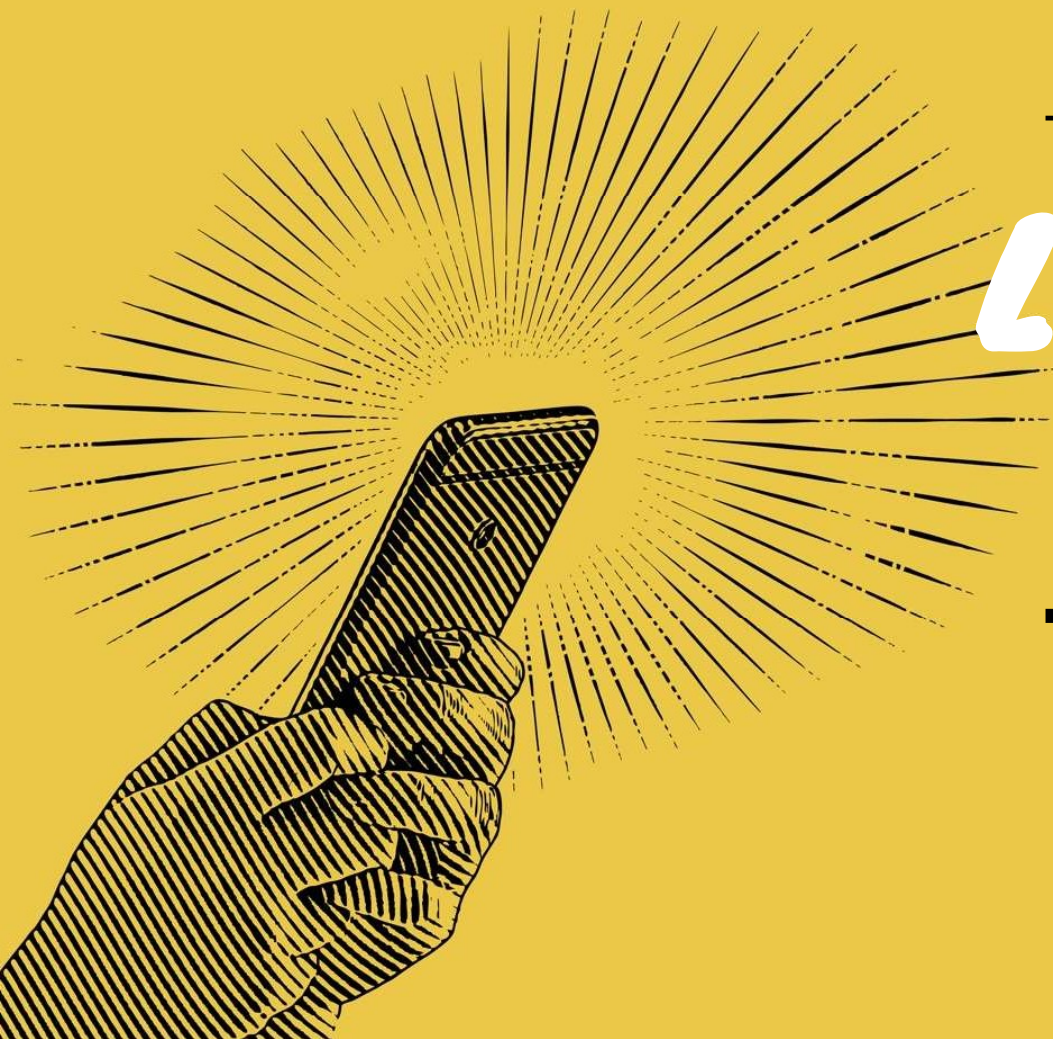
Dans le domaine de l'aménagement paysager, il existe deux grandes familles de métiers : la première concerne la conception de jardins et d'espaces verts, la seconde la réalisation de travaux et aménagements paysagers. Le paysagiste est un professionnel polyvalent : il a des connaissances en horticulture, en histoire des jardins, en techniques de construction et d'adduction d'eau et en VRD (voirie et réseaux divers).

Les débouchés : Ouvrier spécialisé, Chef de culture, Agent de maîtrise, Vendeur, Responsable magasin, Technico-commercial, Chef d'équipe, Chef d'entreprise, Conseiller technique, Ouvrier qualifié, Chef de chantier, Conseil

Partie 04

LES MFR DANS LE CANTAL

3 Maisons Familiales Rurales





Agriculture :

- * CAPa Métiers de l'agriculture
- * Bac Pro CGEA Conduite et Gestion de l'Entreprise Agricole
- * CCTROV



Orientation :

- * 4ème
- * 3ème

www.mfr-loire-auvergne.fr



MFR-CFA MARCOLES

3 Faubourg Haut – 15220 MARCOLES – CANTAL

Tél. 04 71 64 72 29

Mail : mfr.marcoles@mfr.asso.fr

Site : www.mfreo-marcoles.com

Directeur : Pascal AREIAS



Paysage :

- * Bac Pro aménagements paysagers
- * CS Constructions Paysagères



Services / Commerce :

- * CAPa SAPVER Services Aux Personnes et Vente en Espace Rural)



Orientation :

- * 4ème
- * 3ème



MFR-CFA MAURIAC

2 rue Alphonse Longayroux – 15200 Mauriac – CANTAL

Tél. 04 71 68 07 23

Mail : mfr.mauriac@mfr.asso.fr

Site : www.mfrmauriac.net

Directrice : Elisabeth BALADUC



Cheval :

- * CAPa Palefrenier soigneur * CS Jeunes Chevaux
- * Bac Pro CGEH Conduite et Gestion de l'Entreprise Hippique
- * BTSa ACS-Agri Analyse, conduite et stratégie de l'entreprise agricole
- * AE Animateur Equestre * BP JEPS Activités Equestres
- * Formation GROOM * DE JEPS parcours entraîneur CSO

Services :

- * CAP AEPE Accompagnement Educatif Petite Enfance
- * DE AES Accompagnement éducatif et social
- * Titre pro ADVF Assistant De Vie aux Familles
- * Titre Pro Assistant de Soins en gériatrie
- * Titre pro Agent de propreté et d'hygiène
- * Prépa concours paramédicaux * DE Aide Soignant (partenariat IFAS)

Animation :

- * BP ASEC (Animation Socio-Educative et Culturelle)

Orientation (Equitation / Multi-métiers) :

- * 4ème
- * 3ème

www.mfr-loire-auvergne.fr



MFR-CFA ST FLOUR

10, route de Massalès – 15200 St Flour – CANTAL

Tél. 04 71 60 07 62

Mail : mfr.saint-flour@mfr.asso.fr

Site : www.mfr-saint-flour.fr

Directrice : Cécile RODDIER

Partie 05

INFORMATIONS COMPLEMENTAIRES



CONTACTS DES MFR - CANTAL



M.F.R	MARCOLES	3, Faubourg Haut	15220	04 71 64 72 29	mfr.marcoles@mfr.asso.fr	www.mfreo-marcoles.com
M.F.R	MAURIAC	2, rue Alphonse Longayroux	15200	04 71 68 07 23	mfr.mauriac@mfr.asso.fr	www.mfrmauriac.net
M.F.R	SAINT-FLOUR	10, route de Massalès	15100	04 71 60 07 62	mfr.saint-flour@mfr.asso.fr	www.mfr-saint-flour.fr

CONTACT FÉDÉRATION TERRITORIALE



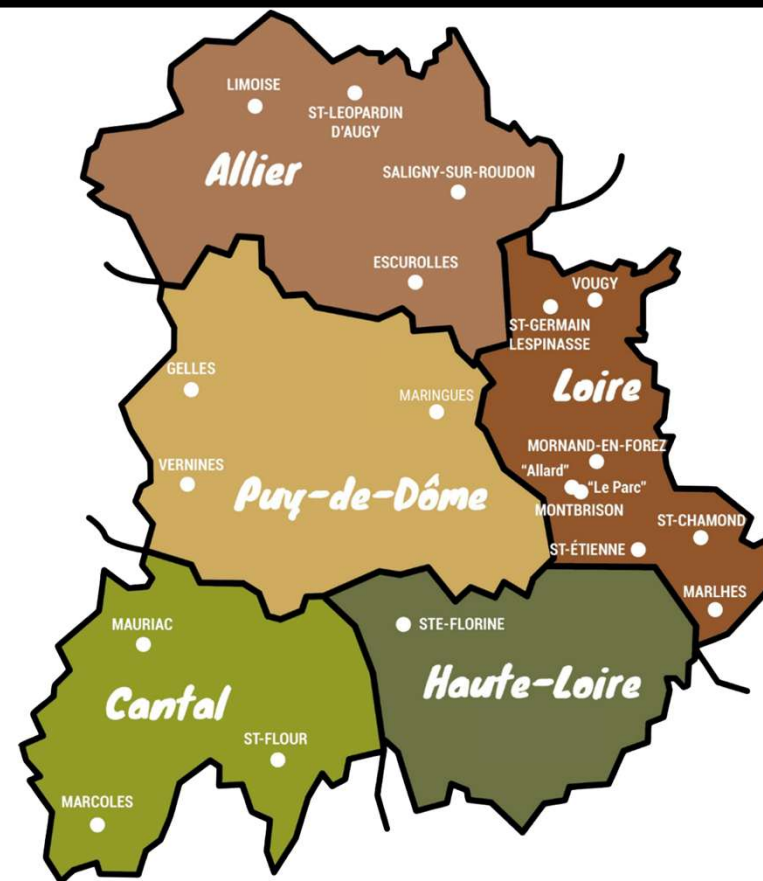
FÉDÉRATION TERRITORIALE DES MFR LOIRE AUVERGNE

163, route des Chambons – 42600 Chalain-le-Comtal

www.mfr-loire-auvergne.fr

ft.loire-auvergne@mfr.asso.fr

04.77.92.77.01





www.mfr-loire-auvergne.fr